

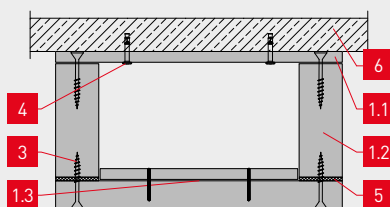
7.1 Aestuver™ I-Kanal Standard

Werkseitsseitig vorgefertigt

Brandschutz	Kanallänge	Innenabmessung	Kabelgewicht
I 30 – I 120	bis 1 000 mm	bis 260 × 105 mm	bis 11 kg/m



Querschnitt



Bezeichnung

1.1	Aestuver® Brandschutzplatte Boden - Plattendicke gemäß Tabelle
1.2	Aestuver® Brandschutzplatte Wand - Plattendicke gemäß Tabelle
1.3	Aestuver® Brandschutzplatte Deckel - Plattendicke gemäß Tabelle
2	Aestuver™ Dichtungsband in Plattenbreite – d = 5 mm
3	Verbindungsmitel (siehe Tabelle)
4	Stahlanker Ø6 - Abstand a ≤ 400 mm
5	Aestuver™ Dichtungsband
6	Decke* (d ≥ 125 mm) aus Beton, Stahl-, Porenbeton

Nachweise

P-3109/0998
GA-2020/030

Montagefertigtes Wannen-Deckel-System bei Brandbeanspruchung aus dem Kanalinnenraum.

*Feuerwiderstand entspricht mindestens der Feuerwiderstandsklasse des Kabelkanals

Übersicht

Feuerwiderstandsklasse	Deckel Plattendicke [mm]	Boden Plattendicke [mm]	Wand Plattendicke [mm]	Kragen Plattendicke [mm]	Innenabmessung b × h [mm]	Außenabmessung b × h [mm]	Kabelgewicht kg/m**
I 30	12 + 8	15	15	-	≤ 260 × 105	≤ 290 × 132	≤ 11
I 60	15 + 10	15	20	10	≤ 260 × 105	≤ 300 × 135	≤ 11
	20 + 10	15	30	-		≤ 320 × 140	
I 90	20 + 10	15	30	10	≤ 260 × 105	≤ 320 × 140	≤ 11
	25 + 15	20	40	-		≤ 340 × 150	
I 120	40 + 20	15	60	-	≤ 260 × 105	≤ 380 × 160	≤ 11

**direkt auf Seitenteil/Deckel

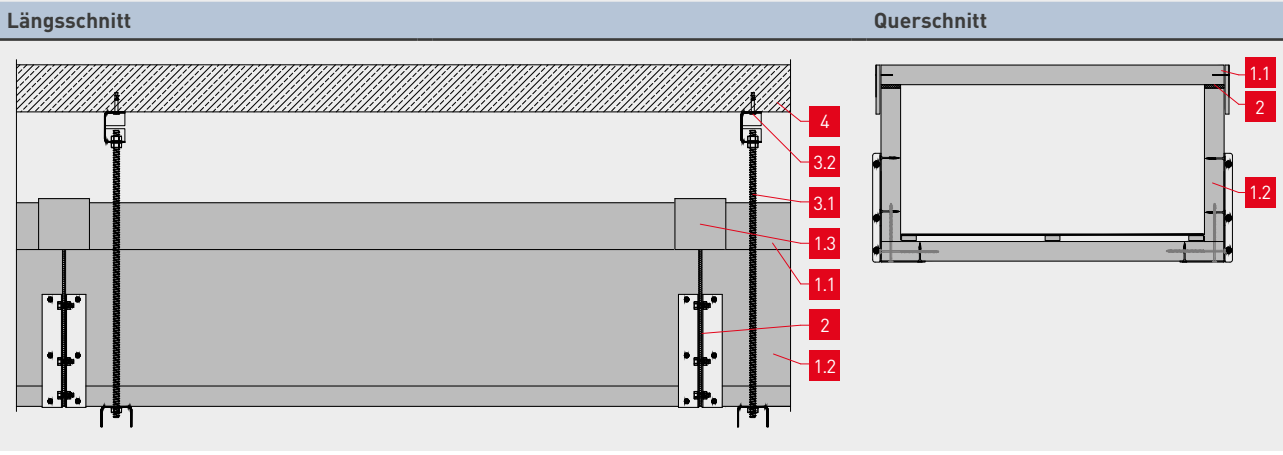
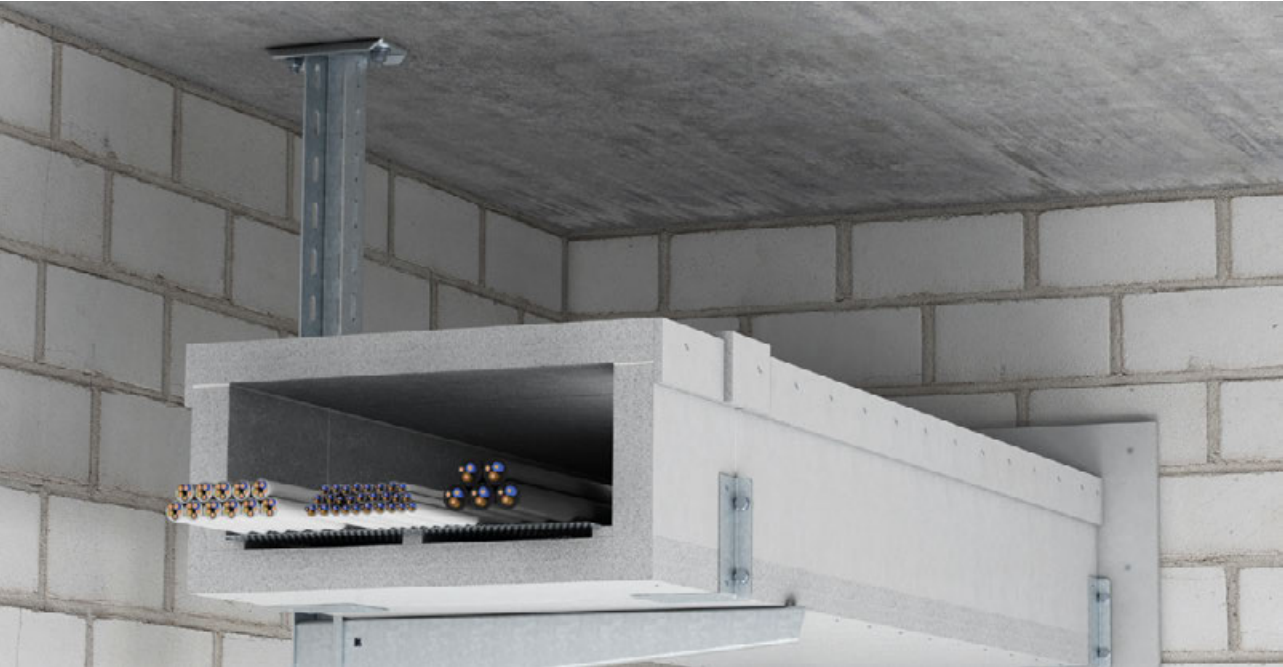
Deckelbefestigung – Verbindungsmittel

Feuerwiderstandsklasse	Deckel Plattendicke [mm]	Schrauben Abmessung [mm]	Schraubenabstand [mm]
I 30	12	4,0 × 55	a ≤ 300
I 60	15	4,0 × 70	a ≤ 300
	20	4,5 × 80	
I 90	20	4,5 × 80	a ≤ 300
	25		
I 120	40	4,5 × 120	a ≤ 300

7.3 Aestuver™ I-Kanal Exklusiv

Werkseseitig vorgefertigt

Brandschutz	Kanallänge	Innenabmessung	Kabelgewicht
I 30 – I 90	bis 1 200 mm	bis 700 × 400 mm	bis 35 kg/m



Bezeichnung	
1.1	Aestuver® Brandschutzplatte - Vorgefertigter Kanaldeckel
1.2	Aestuver® Brandschutzplatte - Vorgefertigte Kanalwanne
1.3	Aestuver® Brandschutzplatte - Vorgefertigter Abdeckstreifen
2	Aestuver™ Dichtungsband in Plattenbreite
3.1	Gewindestange gemäß Tabelle
3.2	Geeignetes Befestigungsmittel
4	Decke* (d ≥ 125 mm) aus Beton, Stahl-, Porenbeton

*Feuerwiderstand entspricht mindestens der Feuerwiderstandsklasse des Kabelkanals

Nachweise
P-3245/1359
GS 3.2/15-016-2

Montagefertiges, abgehängtes Kanalsystem bei Brandbeanspruchung aus dem Kanalinnenraum. Individuelle Abmessungen sowie zwei- oder dreiseitige Ausführung auf Anfrage möglich.

Übersicht

Feuerwiderstandsklasse	Wandungsdicke [mm]	Kragen Plattendicke [mm]	Innenabmessung b × h [mm]	Außenabmessung b × h [mm]	Gewindestangenabhängung Ø	Abstand [mm]	Länge [mm]	Kabelgewicht kg/m
I 30	20	10	≤ 700 × 400	≤ 740 × 440	M8	≤ 1 200	≤ 1 460	≤ 35
I 60	30	10	≤ 700 × 400	≤ 760 × 460	M8	≤ 1 200	≤ 1 460	≤ 35
I 90	40	10	≤ 700 × 400	≤ 780 × 480	M8	≤ 1 200	≤ 1 460	≤ 35