

Stahlfachwerkwand F 90-A

3 W 110

Beschreibung

Die AESTUVER Stahlfachwerkwand F 90-A ist raumabschließend, tragend und im Außenbereich einsetzbar. Sie ist leicht und schlank, beidseitig einlagig beplankt, mechanisch belastbar sowie demontierbar. Auch für hohe Räume geeignet. Der Einbau von Elektrodoesen ist möglich.
Konstruktionsdicke ≥ 150 mm
Maximale Höhe 9,00 m (größere Höhen auf Anfrage)
Maximale Länge: unendlich

Hinweise

Alle technischen Daten und Darstellungen beziehen sich auf die amtlich geprüften Konstruktionen. Ergeben sich durch örtliche Umstände Änderungen oder Abweichungen, muss vor Montagebeginn die Zustimmung der zuständigen Bauaufsichtsbehörde erwirkt werden.

Werden für die dargestellten Konstruktionen Mineralwolle-Dämmstoffe benötigt, müssen diese der Baustoffklasse A 1 nach DIN 4102, Teil 1, oder DIN EN 13501-1, mit einem Schmelzpunkt ≥ 1000 °C, entsprechen.

Der Einbau von Brandschutztüren, -toren oder -verglasungen in die AESTUVER Stahlfachwerkwand F 90-A ist nach Abstimmung im Einzelfall möglich.

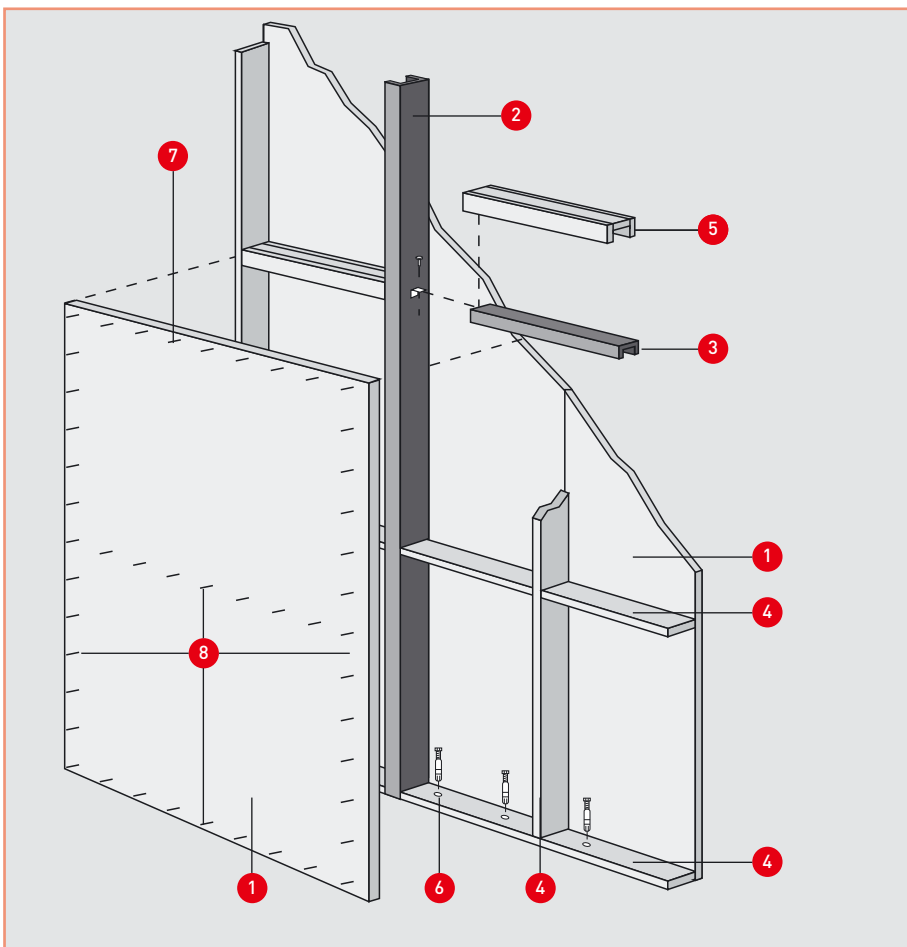
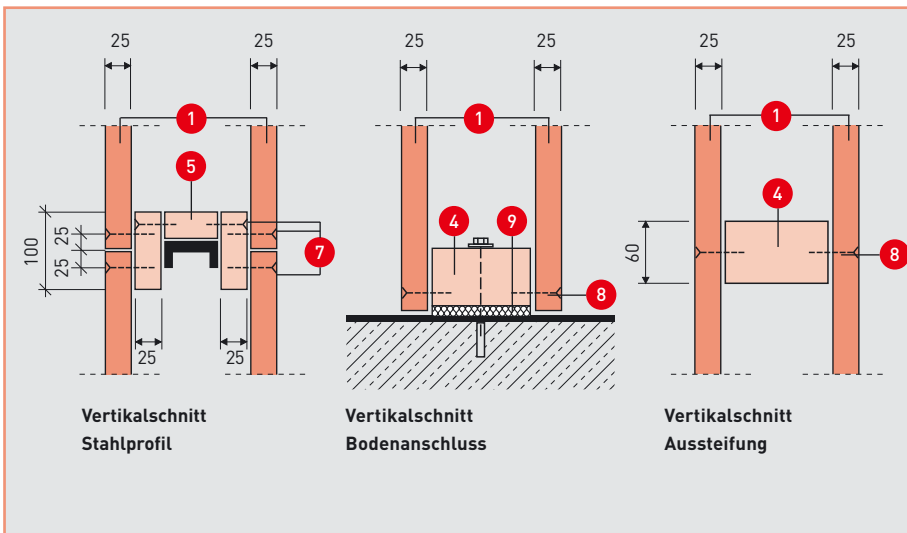
Unsere Anwendungstechnik steht Ihnen bei Fragen hinsichtlich der Baukonstruktionen und Bauvorschriften gern zur Verfügung.

Je nach Anwendungsbereich sind die entsprechenden Korrosionsschutzanforderungen an die Befestigungsmittel zu beachten. Geeignete Befestigungsmittel können bei unserer Anwendungstechnik erfragt werden.

Ausführliche Angaben über Verarbeitung, Transport und Lagerung von AESTUVER Brandschutzplatten entnehmen Sie bitte unseren AESTUVER Verarbeitungshinweisen (siehe www.aestuver.de im Download-Bereich unter „Verarbeitungsanleitung“).

Amtlicher Nachweis:

ABP Nr.: P-3249/1399-MPA BS



Maße in mm

Zeichenerklärung

- | | |
|---|---|
| <p>1 AESTUVER Brandschutzplatten d = 25 mm; max. Einbaumaß 2400 mm x 1250 mm</p> <p>2 Stahlprofil nach Statik, mind. U-Profil 100/50/6</p> <p>3 U-Profil 50/25/5</p> <p>4 AESTUVER Streifen d = 60 mm</p> <p>5 U-Profil-Ummantelung aus AESTUVER Streifen d = 25 mm</p> <p>6 Schrauben M6 und Metallspreizdübel, $a \leq 700$ mm</p> | <p>7 Klammern oder Schnellbauschrauben $l \geq 40$ mm</p> <p>8 Klammern oder Schnellbauschrauben $l \geq 63$ mm</p> <p>9 Mineralwolledämmstreifen d = 15 mm, Baustoffklasse A1, Schmelzpunkt ≥ 1000 °C</p> <p>10 AESTUVER Streifen d = 25 mm</p> <p>11 Elektrodose in Gips einsetzen</p> |
|---|---|

AESTUVER U-Profil

Aus Plattenstreifen d = 25 mm im Bereich der horizontalen Plattenstöße **5**

Mineralwollefüllung des Hohlraumes

Aus Brandschutzgründen nicht erforderlich, jedoch wenn Anforderungen an Schall- oder Wärmeschutz gestellt werden, Einbau von Mineralwolledämmstoffen der Baustoffklasse A1 nach DIN 4102, Teil 1 oder DIN EN 13501-1 zulässig.

Boden und Deckenanschluss

Anschluss an Stahlbeton oder an bekleidete Stahlkonstruktion (F 90) zulässig. Schrauben M6 mit Metallspreizdübeln (Abstand $a \leq 700$ mm).

Beplankung

Beidseitig mit AESTUVER Brandschutzplatten Dicke d = 25 mm **1** Stoßfugen der Beplankung brauchen aus Brandschutzgründen nicht verspachtelt zu werden! Sämtliche Stoßfugen der Beplankung müssen auf der Unterkonstruktion angeordnet werden. Nicht hinterlegte Plattenstöße im Feldbereich sind unzulässig.

Befestigung der Beplankung

Mit geeigneten Klammern im Abstand von $a \leq 150$ mm; alternativ mit geeigneten Schnellbauschrauben $a \leq 250$ mm, wenn Wand demontierbar sein soll; Klammern und Schrauben sind oberflächenbündig einzutreiben und brauchen brandschutztechnisch nicht verspachtelt zu werden! Geeignete Befestigungsmittel können bei unserer Anwendungstechnik erfragt werden.

Achsabstand der vertikalen Stahlprofile

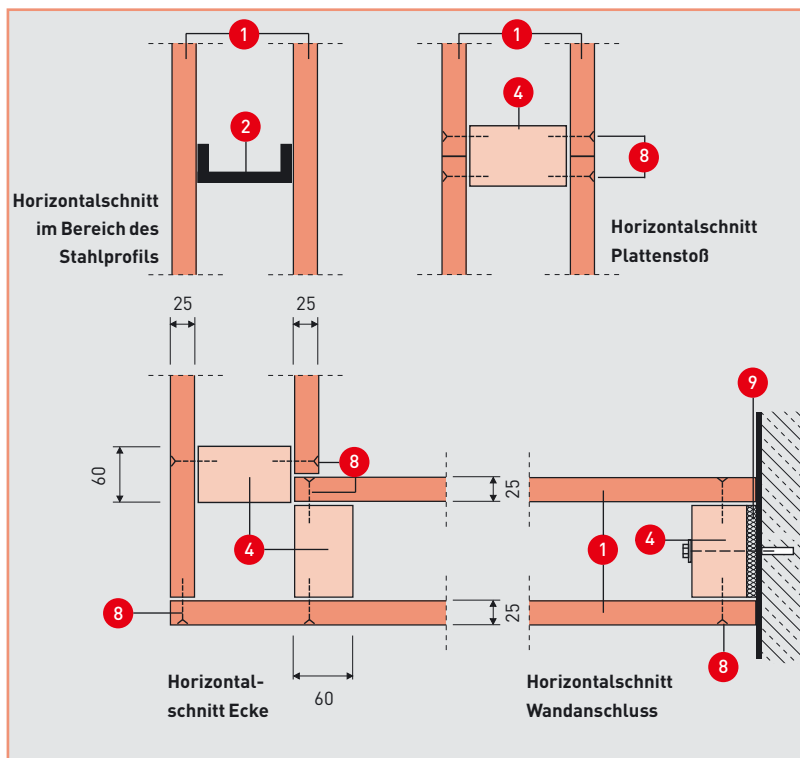
$\leq 2,76$ m, U-Profil 100/50/6 oder nach statischer Erfordernis **2**

Achsabstand der horizontalen Stahlprofile

$\leq 2,40$ m, U-Profil 50/25/5 **3**

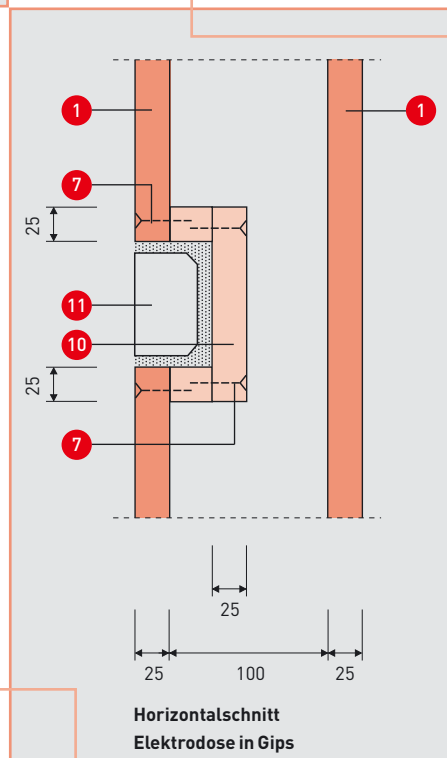
Alle übrigen Hohlraumprofile

AESTUVER Streifen 100/60 als Wand- und Deckenanschlussprofil und horizontales Aussteifungsprofil in Plattenmitte **4**
AESTUVER Streifen 100/60 im Bereich der vertikalen Plattenstöße **4**



AESTUVER Stahlfachwerkwand F 90-A

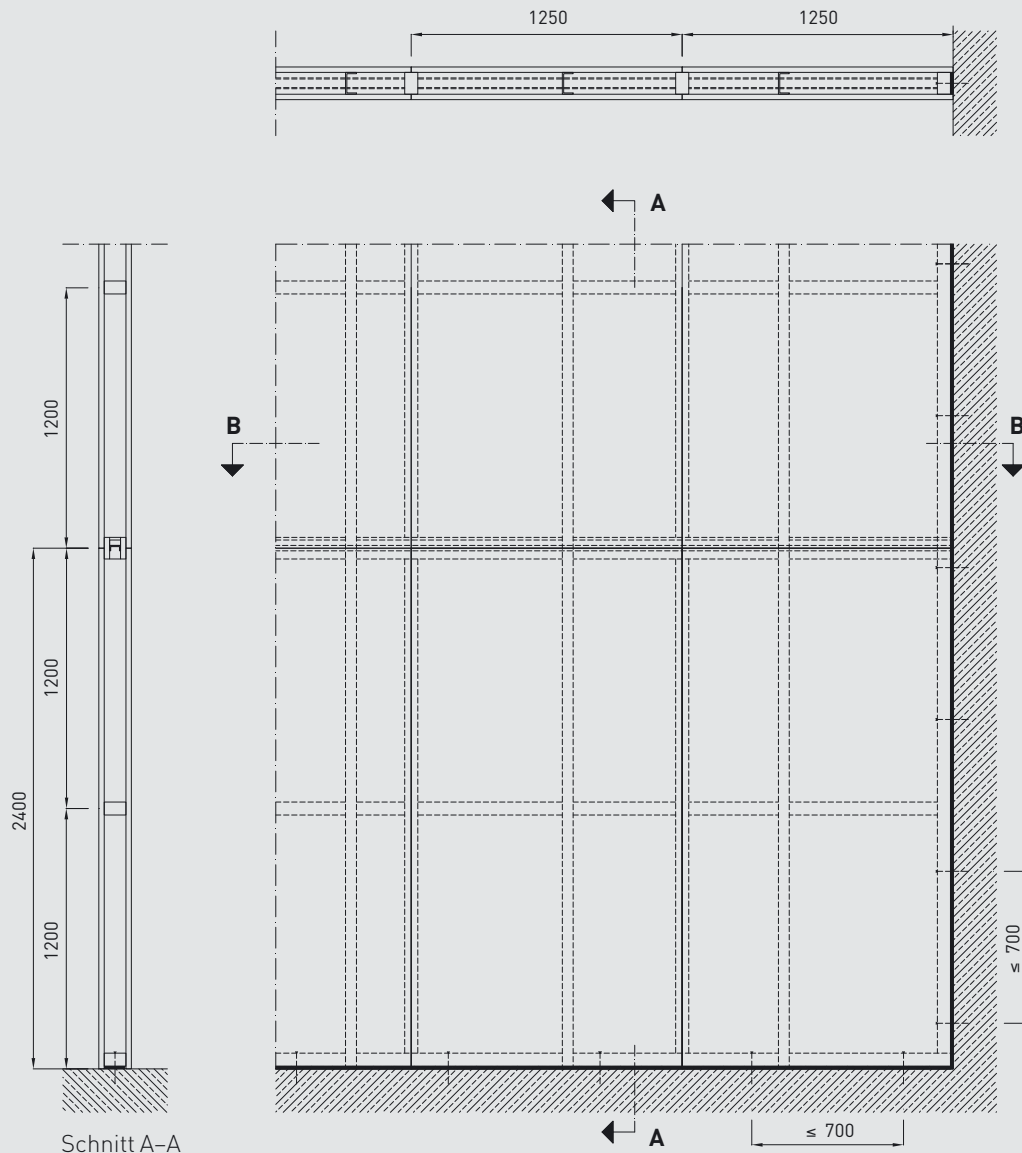
Konstruktionsdicke	≥ 150 mm
max. Höhe	9,00 m (größere Höhen auf Anfrage möglich)
max. Länge	unendlich
Beplankung	beidseitig mit AESTUVER Platten d = 25 mm, Stoßfugen der Beplankung brauchen aus Brandschutzgründen nicht verspachtelt zu werden ①
Befestigung der Beplankung	mit geeigneten Klammern im Abstand $a \leq 150$ mm; ⑦ – ⑧ alternativ mit geeigneten Schnellbauschrauben ($a \leq 250$ mm), wenn Wand demontierbar sein soll; Klammern und Schraubenköpfe brauchen nicht verspachtelt zu werden
Achsabstand der vertikalen Stahlprofile	≤ 2,76 m, U-Profil 100/50/6 oder nach statischer Erfordernis ②
Achsabstand der horizontalen Stahlprofile	≤ 2,40 m, U-Profil 50/25/5 ③
alle übrigen Hohlraumprofile	AESTUVER Streifen 100/60 als Wand- und Deckenanschlussprofil, horizontales Aussteifungsprofil in Plattenmitte und im Bereich der vertikalen Plattenstöße AESTUVER Streifen 100/60 ④



Maße in mm

Beplankung und Unterkonstruktion (Bsp.)

Schnitt B-B



FERMACELL® ist eine eingetragene Marke und ein Unternehmen der XELLA-Gruppe.

Fermacell GmbH
 FERMACELL Aestuver
 Ringstraße 20
 D-39240 Calbe/Saale

www.aestuver.de

Technische Änderungen vorbehalten. Stand 01/2011
 Es gilt die jeweils aktuelle Auflage. Sollten Sie Informationen in dieser Unterlage vermissen, wenden Sie sich bitte an unsere FERMACELL Kundeninformation!

FERMACELL Kundeninformation (freecall):
 Telefon: 0800 - 5235665
 Telefax: 0800 - 5356578
 E-Mail: Info@xella.com