

AESTUVER Brandschutzplatten für unterirdische Verkehrsanlagen

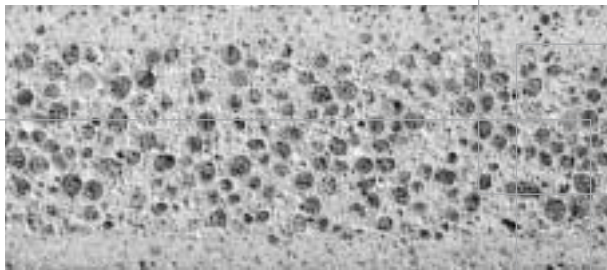
AESTUVER Brandschutzplatte

Die wesentlichen Bestandteile der Sandwichplatte sind

- Zement als Bindemittel
- bauaufsichtlich zugelassene Glasfasern mit hoher Alkaliwiderstandsfähigkeit als Bewehrung
- Blähglasgranulat als Leichtzuschlag



Tiergartentunnel
Berlin



Prüfungen und Gutachten.

Nr.	Bezeichnung	ausgestellt durch
1	Nachweis Baustoffklasse A1, DIN 4102 Teil 1	ibmb, Braunschweig
2	Nachweis Baustoffklasse A1, DIN EN 13501-1	MFPA, Leipzig
3	Prüfzeugnis Frost-Tausalz-Beständigkeit nach ÖNORM B3303/B4200	ibmb, Braunschweig
4	Allgemeine bauaufsichtliche Zulassung: HECO MULTI-MONTI® Schraubanker MMS-P zur Mehrfachbefestigung von dicon tu oder AESTUVER Brandschutzplatten im gerissenen und ungerissenen Beton	DIBT, Berlin
5	AbP für Trenn- und Schachtwand F 90-A	MFPA, Leipzig
6	AbP für Stahlfachwerkwand F 90-A	ibmb, Braunschweig
7	AbP für Kabelkanäle E/I 30-180	ibmb, Braunschweig

Weitere Konstruktionen auf Anfrage

Technische Daten.

AESTUVER Brandschutzplatte

Eigenschaften	Einschicht-Platte	Sandwich-Platte
Material-Bezeichnung	glasfaserbewehrter Leichtbeton	
Baustoffklasse	A1, nicht brennbar nach DIN 4102, Teil 1, DIN EN 13501-1	
Standardplattenformate*, mm	1.250 x 2.600	1.250 x 2.600
Standardplattendicken*, mm	8, 10, 12	15, 20, 25, 30, 40, 50, 60
Rohdichte (trocken)	ca. 980 kg/m ³	ca. 700 kg/m ³ ¹⁾
Rechenwert der Wärmeleitfähigkeit λ_R	ca. 0,185 W/(mK)	Deckschicht 0,136 W/(mK) ¹⁾
Ausgleichsfeuchte (20 °C, 65 % rel. LF)	ca. 7 Gew.-%	ca. 7 Gew.-%
Feuchteaufnahme (20 °C, 65 % rel. LF)	± 5 Gew.-%	± 5 Gew.-%
Längen- und Breitentoleranzen von Standardplatten	± 1 mm	± 1 mm
Dickentoleranzen von Standardplatten	± 1 mm	± 1 mm
Elastizitätsmodul E ***	≥ 4.500 N/mm ²	≥ 3.000 N/mm ² ¹⁾
Biegezugfestigkeit ***	≥ 7,5 N/mm ²	≥ 3,5 N/mm ² ¹⁾
Druckfestigkeit (in Anlehnung an DIN 18555)	ca. 18 N/mm ²	ca. 9 N/mm ² ¹⁾
Alkalität (ph-Wert)	ca. 12	ca. 12
Schädlinge und Schimmelpilze	AESTUVER Brandschutzplatten faulen und schimmeln nicht und werden von Schädlingen nicht angegriffen	
Oberflächen	Sichtseite: schalungsglatt, Rückseite: leicht strukturiert oder angeschliffen	

AESTUVER Brandschutzplatten: Formate und Gewichte

Plattendicke* mm	Standardformate	Rohdichte kg/m ³ trocken	Plattengewicht kg/m ² Gewicht bei Ausgleichsfeuchte
8	1.250 x 2.600**	ca. 980	ca. 8
10	1.250 x 2.600**	ca. 980	ca. 10
12	1.250 x 2.600**	ca. 980	ca. 13
15	1.250 x 2.600**	ca. 730	ca. 12
20	1.250 x 2.600**	ca. 700	ca. 15
25	1.250 x 2.600**	ca. 690	ca. 18
30	1.250 x 2.600**	ca. 680	ca. 22
40	1.250 x 2.600**	ca. 650	ca. 28
50	1.250 x 2.600**	ca. 650	ca. 34
60	1.250 x 2.600**	ca. 640	ca. 41

* Weitere Plattendicken und Zuschnitte auf Anfrage.

** Auf Anfrage ist auch das Format 1.250 x 3.000 mm lieferbar.

*** Daten zu weiteren Plattendicken auf Anfrage.

¹⁾ Wert beispielhaft für 20 mm Platte