

Brandschutz- unterdecke F 90-A

3 D 100

Beschreibung

Brandschutzunterdecke F 90-A für Brandbeanspruchung von oben und unten, selbsttragend und raumabschließend. Geeignet für den Einbau von Leuchten und Revisionsöffnungen.

Hinweise

Alle technischen Daten und Darstellungen beziehen sich auf die amtlich geprüften Konstruktionen. Ergeben sich durch örtliche Umstände Änderungen oder Abweichungen, muss vor Montagebeginn die Zustimmung der zuständigen Bauaufsichtsbehörde erwirkt werden.
Werden für die dargestellten Konstruktionen Mineralwolle-Dämmstoffe benötigt, müssen diese der Baustoffklasse A1 nach DIN 4102, Teil 1, oder DIN EN 13501-1, mit einem Schmelzpunkt ≥ 1000 °C, entsprechen.

Der Einbau von Kabel- und Rohrabschottungen in die AESTUVER Brandschutzunterdecke F 90-A ist möglich, bedarf jedoch der Abstimmung im Einzelfall.

Um bei der Montage der oberseitigen Plattenbekleidung ein Begehen zu ermöglichen, ist eine lastverteilende Auflage erforderlich (z.B. Bleche, Holzbohlen etc.).

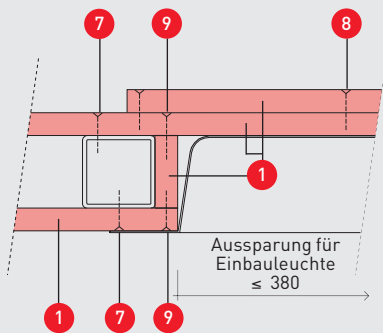
Unsere Anwendungstechnik steht Ihnen bei Fragen hinsichtlich der Baukonstruktionen und Bauvorschriften gern zur Verfügung.

Je nach Anforderungsbereich sind die entsprechenden Korrosionsschutzanforderungen an die Befestigungsmittel zu beachten. Geeignete Befestigungsmittel können bei unserer Anwendungstechnik erfragt werden.

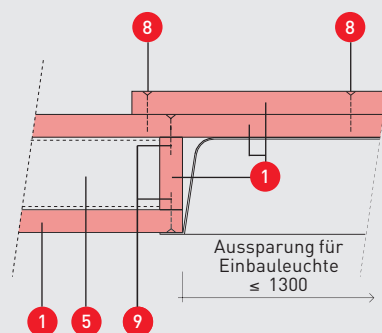
Amtlicher Nachweis:

AbP Nr.: P-3764/0605-MPA BS

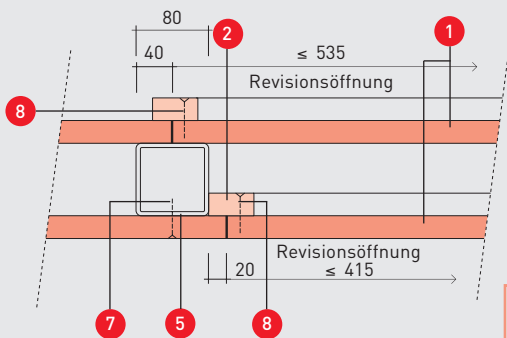
Querschnitt Einbauleuchte



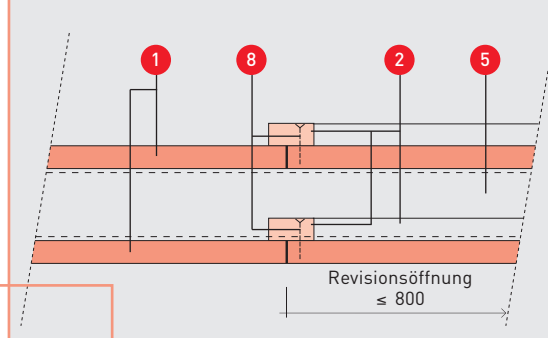
Längsschnitt Einbauleuchte



Querschnitt Revisionsöffnung



Längsschnitt Revisionsöffnung



Maße in mm

AESTUVER® und XELLA® sind eingetragene Marken der XELLA-Gruppe.

Xella
Trockenbau-Systeme GmbH
 Geschäftsbereich AESTUVER
 Pappelweg 10
 D - 39240 Calbe/Saale

Technische Änderungen vorbehalten. Stand 12/2007.
 Es gilt die jeweils aktuelle Auflage. Sollten Sie
 Informationen in dieser Unterlage vermissen, wenden
 Sie sich bitte an unsere Xella Kundeninformation!

Xella Kundeninformation (freecall):
 Telefon: 0800 -5235665
 Telefax: 0800 -5356578
 E-Mail: Info@xella.com

www.xella.de

xella
 Neues Bauen